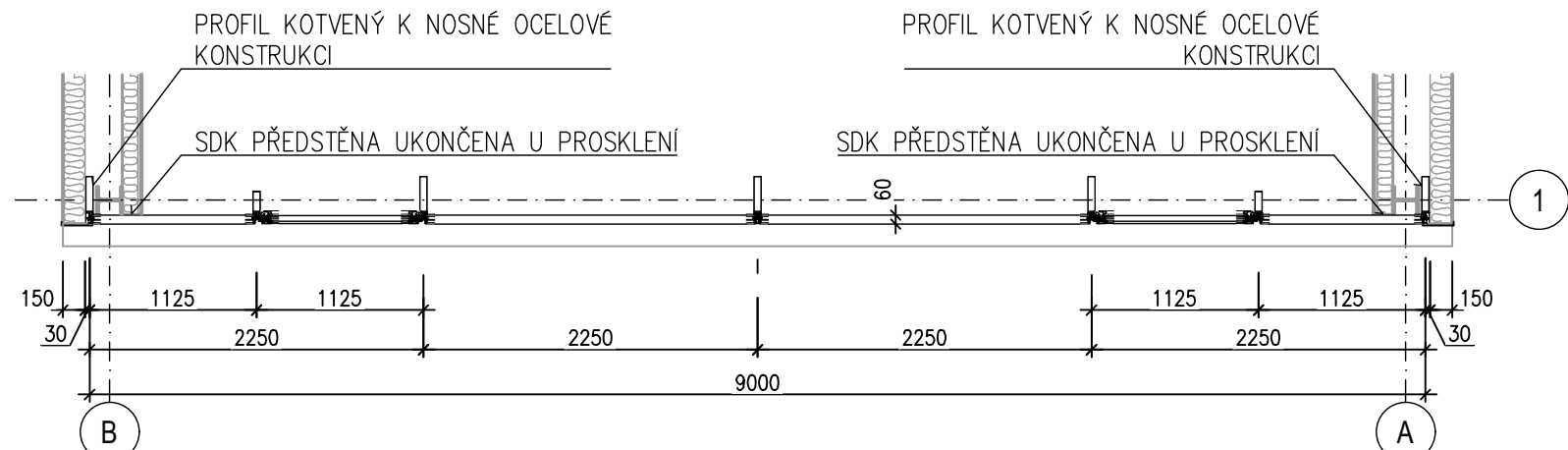


TECHNICKÁ UNIVERZITA V LIBERCI
LABORATŮR KEZ
SO-01 LABORATŮR KEZ
HLINÍKOVÉ VÝPLNĚ OTVORŮ

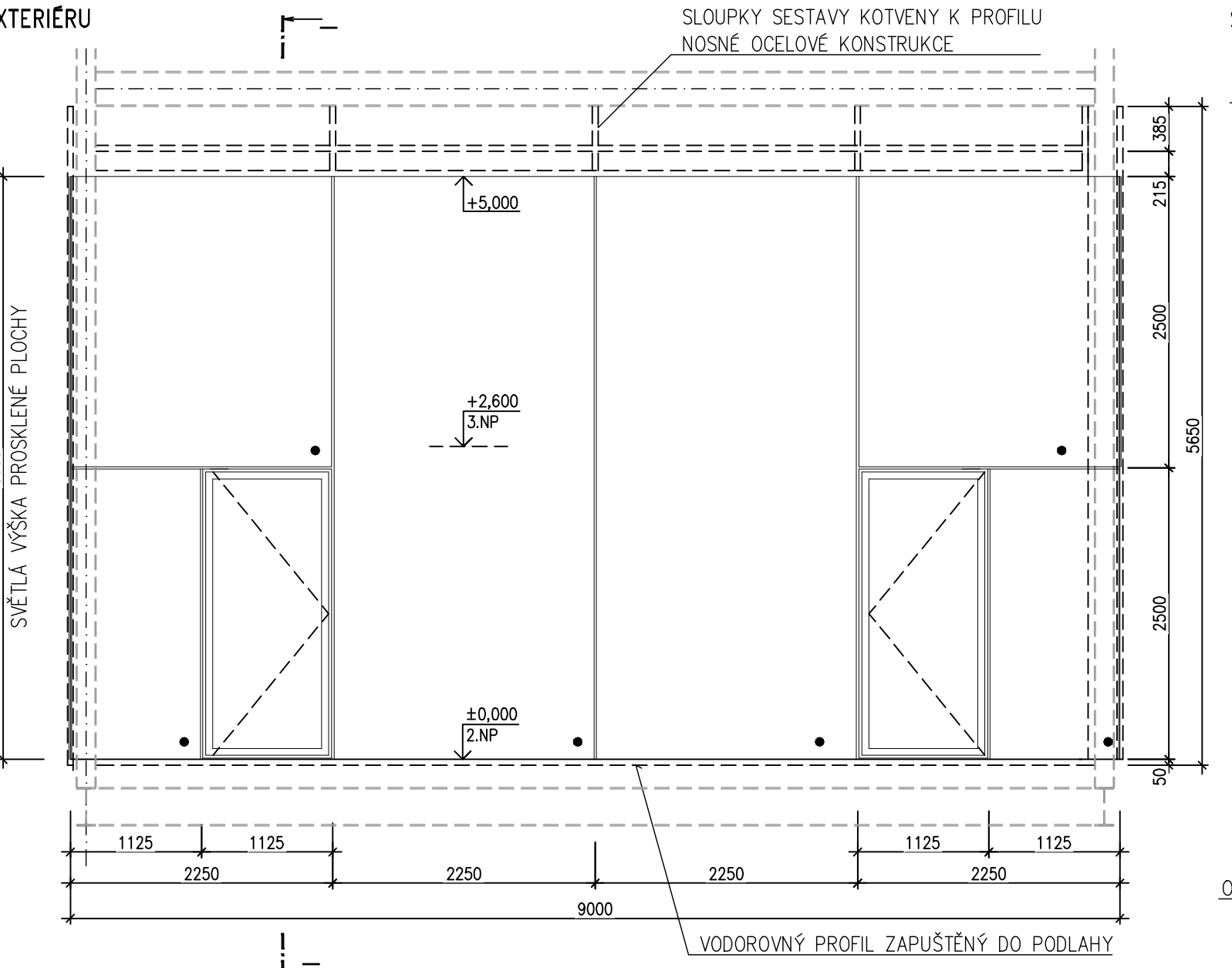
F1 HLAVNÍ PROSKLENÁ FASÁDA V ÚČEBNĚ
POČET 1ks

- PEVNÉ STRUKTURÁLNÍ ZASKLENÍ SE DVĚMA OTVÍRAVÝMI OKNY (OMEZOVAČ OTVÍRÁNÍ NA 20cm, SKRYTÉ KŘÍDLO)
- IZOLAČNÍ TROUSKLO – SYSTÉM ZASKLENÍ S TMELENOU SPÁROU Z EXTERIÉRU
- VNITŘNÍ SKLO BEZPEČNOSTNÍ (VSG), VNĚJŠÍ SKLO KALENÉ (ESG+HST TEST), PROSKLENÍ ČÍRÉ BEZ REFLEXE
- SOUČINITEL PROSTUPU TEPLA SESTAVY SKEL $U=0,6W/m^2$, CELKOVÝ SOUČINITEL PROSTUPU TEPLA $U_k=0,8W/m^2K$
- VENKOVNÍ ŽALUZIE
 - VNĚJŠÍ ROZMĚRY PROSKLENÉ PLOCHY – ŠÍŘKA –4x2250mm, VÝŠKA –5000mm
 - ŠÍŘKA LAMEL – 90mm
 - ODSTIN LAMEL – ANTRACIT (RAL 7016)
 - HORNÍ NOSIČ – PŘEVODENÍ POZINK
 - POHON – PŘEVODENÍ S ELEKTROPONEM 230V
 - OVLÁDÁNÍ – RUČNÍ OVLÁDÁNÍ TLAČÍTKEM NA STĚNĚ
 - VODÍCI PROFILY + VYBAVENÍ VĚTRNÝM ČIDLEM

PŮDORYS



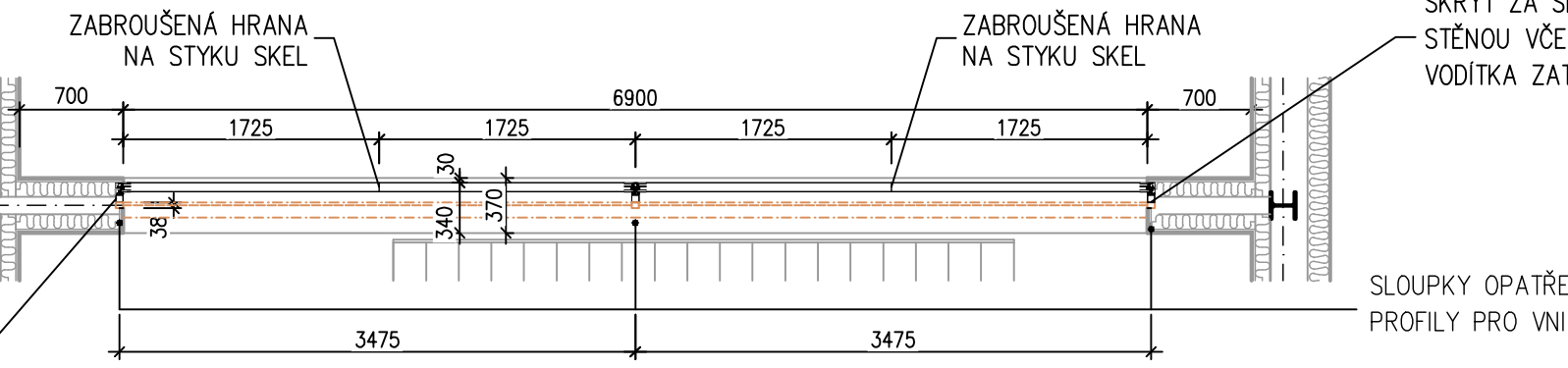
POHLED Z EXTERIÉRU



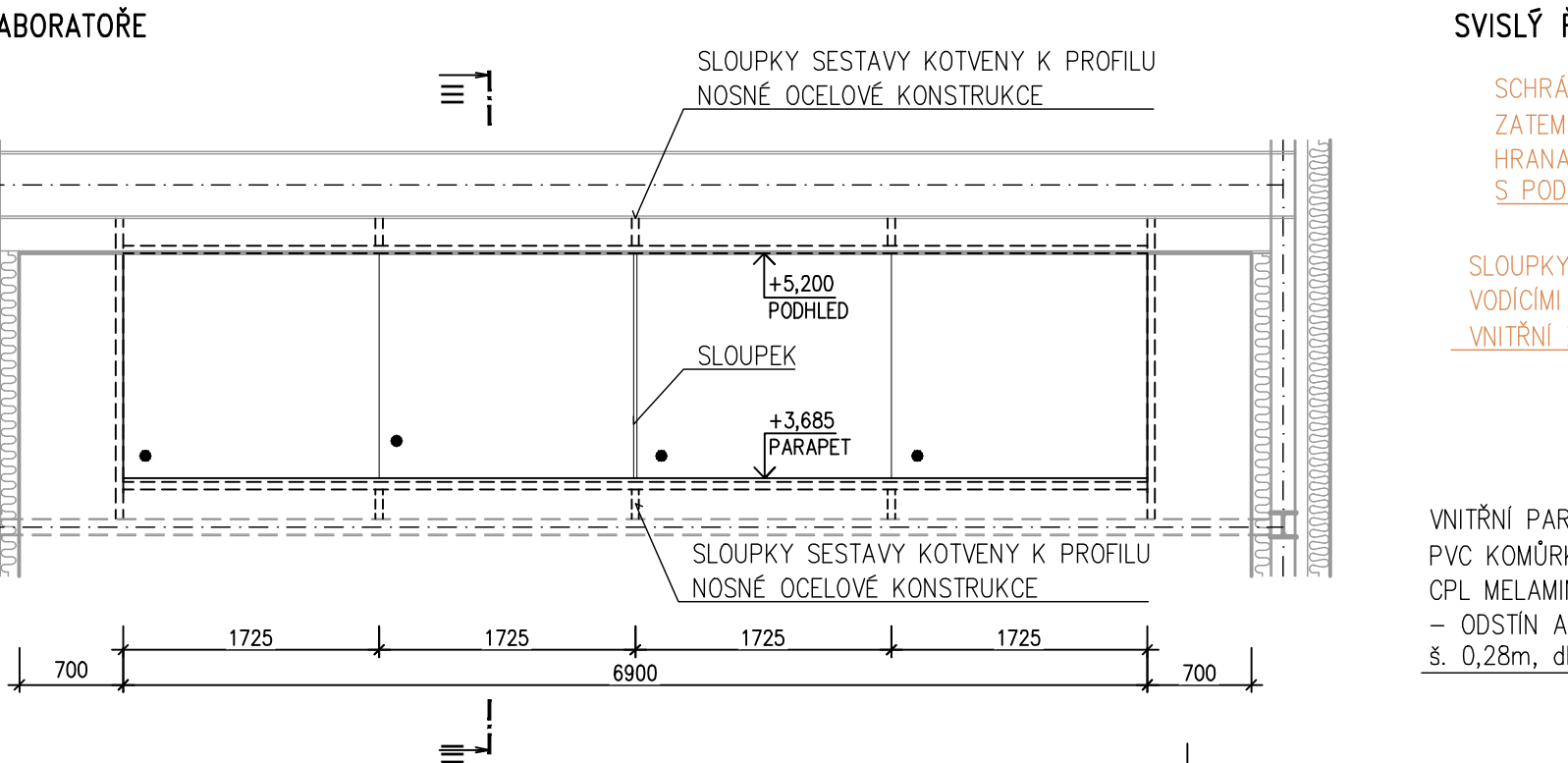
F3 VNITŘNÍ PROSKLENÁ PLOCHA – PRŮHLED Z VELINU DO LABORATOŘE
POČET 1ks

- PEVNÉ ZASKLENÍ
- IZOLAČNÍ DVOUSKLO SYSTÉM ZASKLENÍ S TMELENOU SPÁROU ZE STRANY LABORATOŘE
- VNITŘNÍ ZATEMŇENÍ
 - ROZMĚRY PROSKLENÉ PLOCHY – ŠÍŘKA –4x1725mm (OSOVLÉ), VÝŠKA –1515mm
 - MATERIÁL ZATEMŇENÍ – BLACK OUT LÁTKA (100% NEPROPUSTNÁ – PLNĚ ZATEMŇUJÍCÍ), ANTRACIT (RAL 7016)
 - VODÍCI PROFILY NA HLINÍKOVÉM RÁMU PO VDÁLENOSTECH 3,475m
 - SCHRÁNKA SKRYTÁ V PODLEDU
 - BARVA KONSTRUKCE – ANTRACIT (RAL 7016)
 - SPODNÍ KARTÁČEK 10mm
 - POHON – PŘEVODENÍ S ELEKTROPONEM 230V
 - OVLÁDÁNÍ – RUČNÍ OVLÁDÁNÍ TLAČÍTKEM NA STĚNĚ + DÁLKOVÝ OVLADAČ 5ti KANÁLOVÝ (PRO OVLÁDÁNÍ VÍCE ZAŘÍZENÍ)

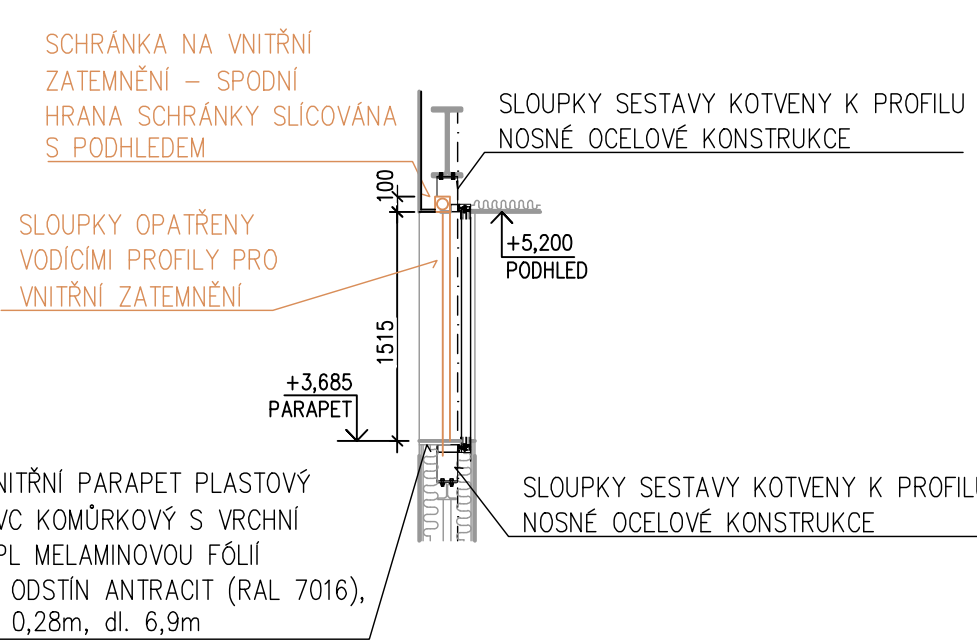
PŮDORYS



POHLED Z LABORATOŘE



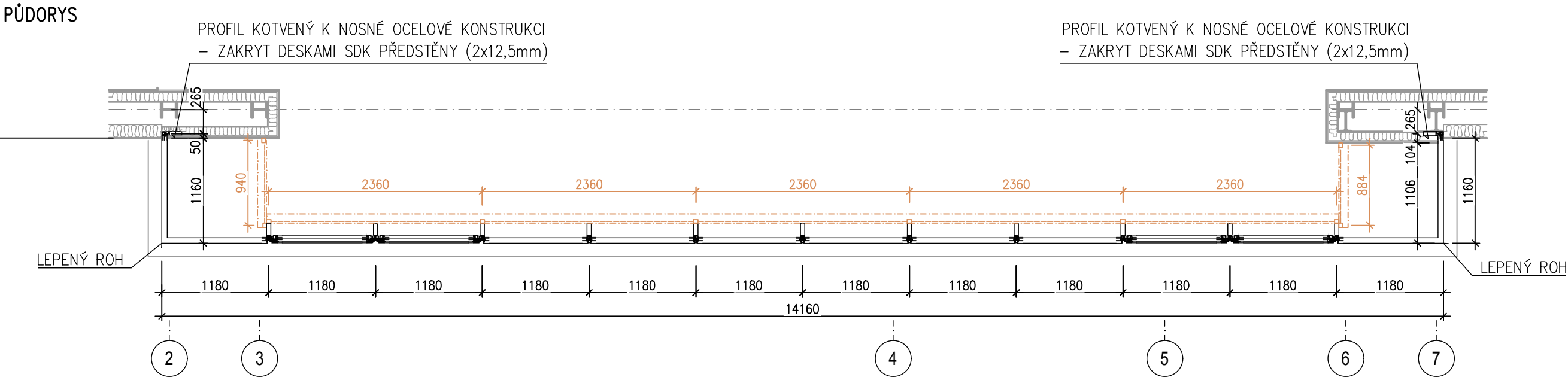
SVISLÝ ŘEZ III-III



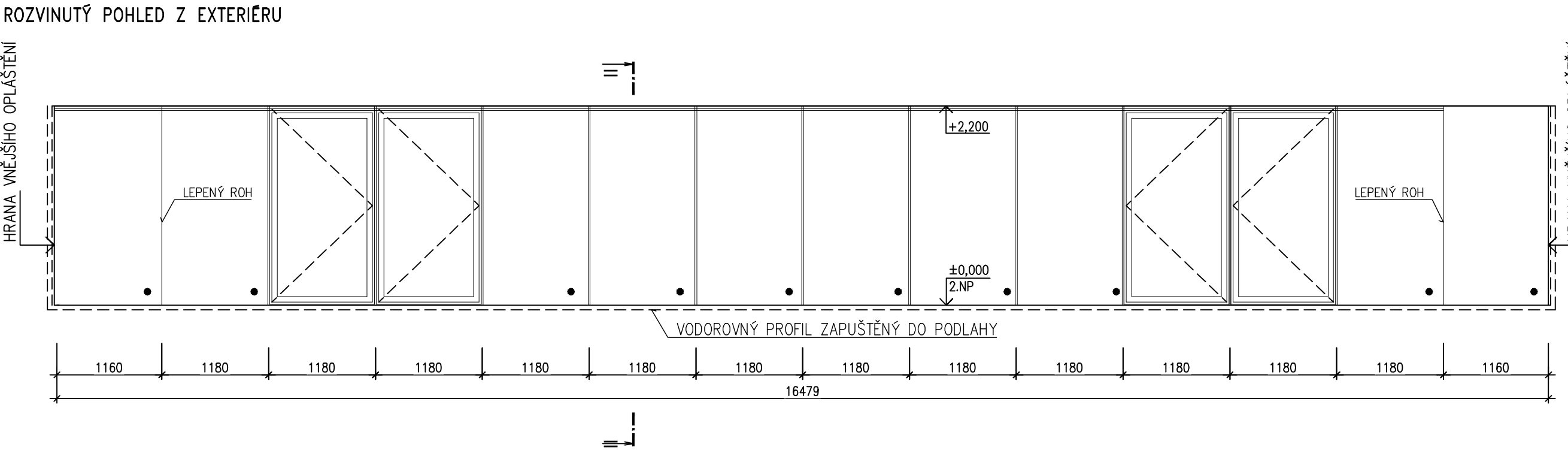
F2 PROSKLENÁ FASÁDA VYKONZOLOVANÉ ČÁSTI LABORATOŘE
POČET 1ks

- PEVNÉ STRUKTURÁLNÍ ZASKLENÍ SE ČTYŘMI OTVÍRAVÝMI OKNY (OMEZOVAČ OTVÍRÁNÍ NA 20cm, SKRYTÉ KŘÍDLO)
- IZOLAČNÍ TROUSKLO – SYSTÉM ZASKLENÍ S TMELENOU SPÁROU Z EXTERIÉRU
- VNITŘNÍ SKLO BEZPEČNOSTNÍ (VSG), VNĚJŠÍ SKLO KALENÉ (ESG + HST TEST), PROSKLENÍ ČÍRÉ BEZ REFLEXE
- SOUČINITEL PROSTUPU TEPLA SESTAVY SKEL $U=0,6W/m^2$, CELKOVÝ SOUČINITEL PROSTUPU TEPLA $U_k=0,8W/m^2K$
- VENKOVNÍ ŽALUZIE
 - VNĚJŠÍ ROZMĚRY PROSKLENÉ PLOCHY – ŠÍŘKA –6x2360mm+2x1135mm, VÝŠKA –2200mm
 - ŠÍŘKA LAMEL – 90mm
 - ODSTIN LAMEL – ANTRACIT (RAL 7016)
 - HORNÍ NOSIČ – PŘEVODENÍ POZINK
 - POHON – PŘEVODENÍ S ELEKTROPONEM 230V
 - OVLÁDÁNÍ – RUČNÍ OVLÁDÁNÍ TLAČÍTKEM NA STĚNĚ
 - VODÍCI PROFILY + VYBAVENÍ VĚTRNÝM ČIDLEM
- VNITŘNÍ ZATEMŇENÍ
 - ROZMĚRY PROSKLENÉ PLOCHY – ŠÍŘKA –12x1180mm+2x1160mm, VÝŠKA –2200mm
 - MATERIÁL ZATEMŇENÍ – BLACK OUT LÁTKA (100% NEPROPUSTNÁ – PLNĚ ZATEMŇUJÍCÍ), ANTRACIT (RAL 7016)
 - VODÍCI PROFILY NA HLINÍKOVÉM RÁMU
 - SCHRÁNKA NA SKRYTÁ V PODLEDU
 - BARVA KONSTRUKCE – ANTRACIT (RAL 7016)
 - SPODNÍ KARTÁČEK 10mm
 - POHON – PŘEVODENÍ S ELEKTROPONEM 230V
 - OVLÁDÁNÍ – RUČNÍ OVLÁDÁNÍ TLAČÍTKEM NA STĚNĚ + DÁLKOVÝ OVLADAČ 5ti KANÁLOVÝ (PRO OVLÁDÁNÍ VÍCE ZAŘÍZENÍ)

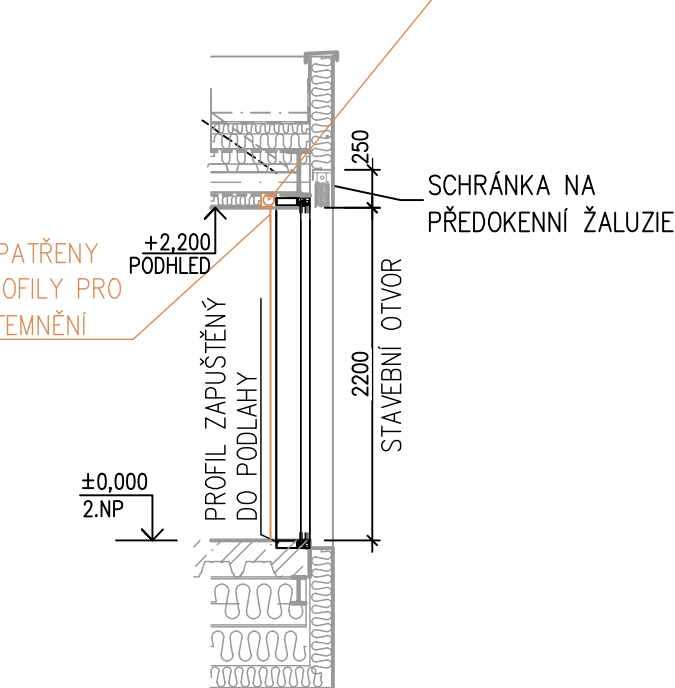
PŮDORYS



ROZVINUTÝ POHLED Z EXTERIÉRU



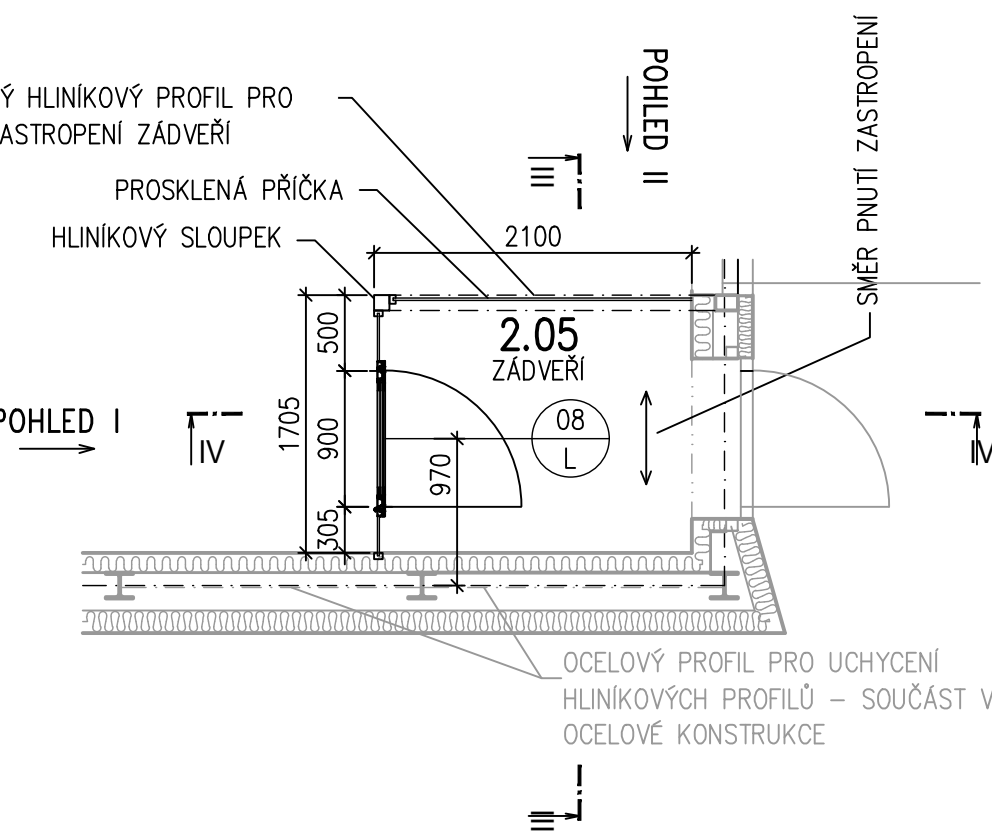
SVISLÝ ŘEZ II-II



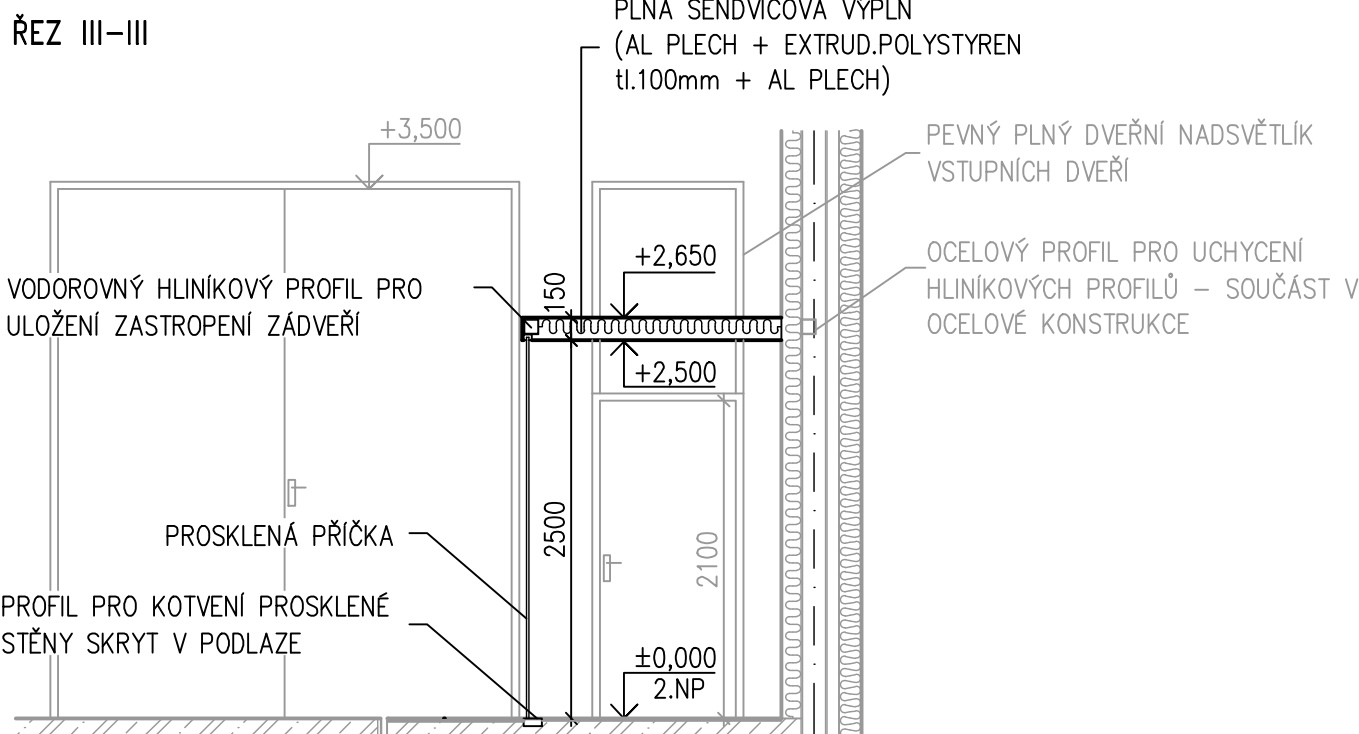
F4 ŽÁDVEŘÍ
POČET 1ks

- PEVNÉ ZASKLENÍ – SPÁRY MEZI SKLENĚNÝMI TABULEMI ZBRŮŠENY
- SILU SKEL URČÍ DODAVATEL, POUŽITO BEZPEČNOSTNÍ LEPENÉ SKLO S FÓLIÍ
- SKLENĚNÁ PŘÍČKA BEZ RÁMO, KOTVENÍ SKEL K PODLAZE A K ZASTROPENÍ
- ZASTROPENÍ SENDVIČOVOU KONSTRUKCÍ Z HLINÍKOVÉHO PLECHU A TEPELNÉ IZOLACE Z EXTRUDOVANÉHO POLYSTYRENU TL. 100mm
- DVEŘE JEDNOKŘÍDLÉ OTOČNÉ BEZ PRAHU 900x2500mm, HLINÍKOVÝ PROFIL tl. 50mm, BARVA TMAVĚ ŠEDÁ RAL 7016 – BUDE ODSOUHLASENO V RÁMCI AD
- PROVÁDĚNÍ PŘÍČKY KOORDINOVAT S PROVÁDĚNÍM ČISTÍCÍ ZÓNY

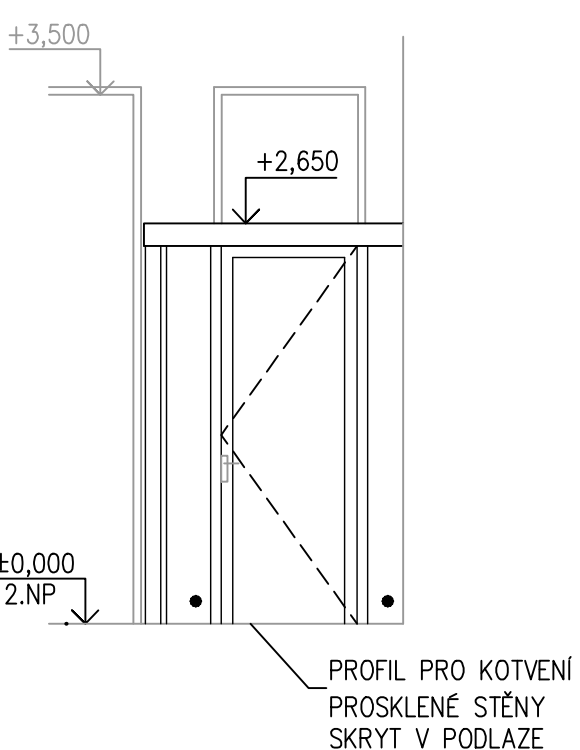
PŮDORYS



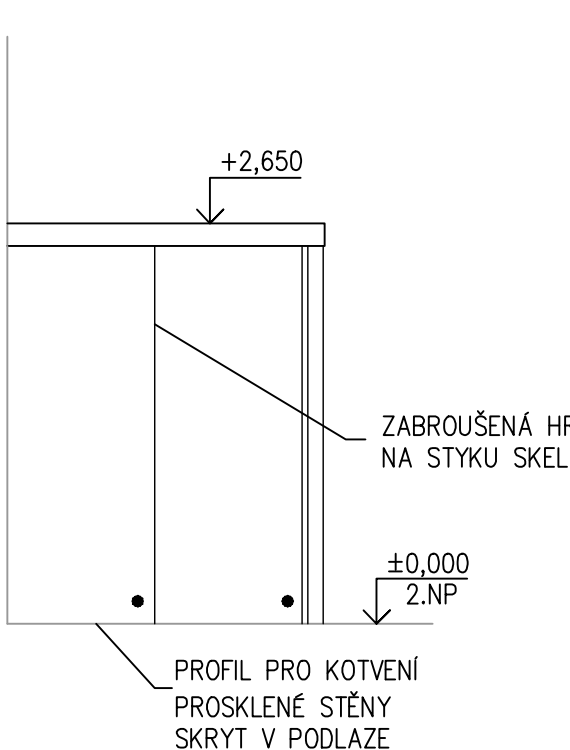
ŘEZ III-III



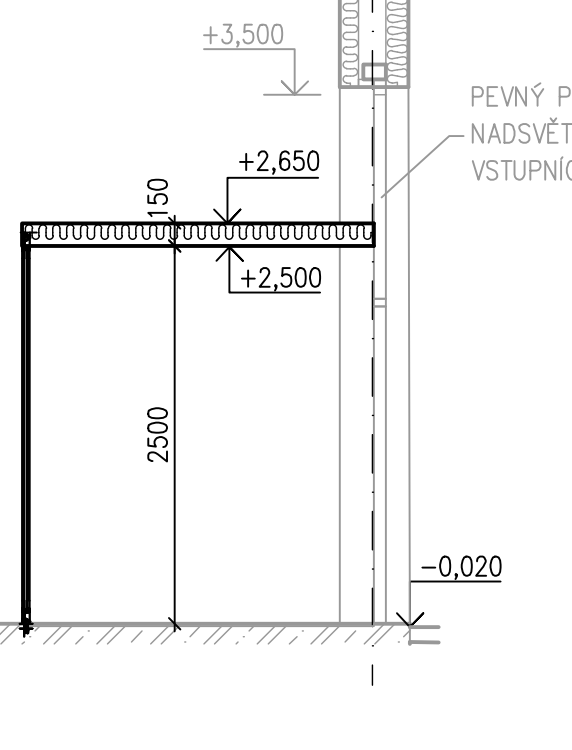
POHLED I



POHLED II





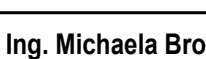

ŘEZ IV-IV



POZNÁMKA:

1. PŘED VÝROBU PROVEDE DODAVATEL ZAMĚŘENÍ SKUTEČNÝCH ROZMĚRŮ STAVEBNÍCH OTVORŮ A VYPRACUJE A KE SCHVÁLENÍ PŘEDLOŽÍ VÝROBNÍ DOKUMENTACI!
2. DIMENZE NOSNÝCH PRVKŮ JEDNOTLIVÝCH FASÁD JSOU ZAKRESLENY ORIENTAČNĚ, DIMENZE PROFILŮ URČÍ DODAVATEL DLE KONKRÉTNÍHO FASÁDNÍHO SYSTÉMU!
3. SILU SKEL URČÍ DODAVATEL FASÁDNÍHO SYSTÉMU DLE VELIKOSTI TABULÍ V KAŽDÉ SESTAVĚ JEDNOTNÁ CELKOVÁ TLOUŠŤKA ZASKLENÍ
4. PŘED DODÁVKOU ŽALUZIÍ A VNITŘNÍHO ZATEMŇENÍ BUDOU OVĚŘENY SKUTEČNÉ ROZMĚRY ZASTÍNOVANÝCH A ZATEMŇOVANÝCH PLOCH VČETNĚ STAVEBNÍ PŘIPRAVENOSTI
5. STRUKTURÁLNÍ PROSKLENÁ FASÁDA Z HLINÍKOVÝCH PROFILŮ, BARVA TMAVĚ ŠEDÁ RAL 7016 (BAREVNOST ODSOUHLASENO V RÁMCI AD)
6. SLOUPKY SESTAV F1 a F2 KOTVENY K ŽELEZOBETONOVÉ PODLAZE, DOLNÍ VODOROVNÝ PROFIL "NEVIDITELNÝ" – HORNÍ PLOCHA PROFILU SLICOVANÁ S POUŽITÍM PODLAHY – PRÁCE KOORDINOVAT S PROVÁDĚNÍM PODLAH
7. SLOUPKY SESTAVY F3 KOTVENY K OCELOVÉMU PROFILU NOSNÉ OCELOVÉ KONSTRUKCE, DOLNÍ VODOROVNÝ PROFIL SESTAVY "NEVIDITELNÝ" (LEPENÝ ROH)
8. SYSTÉM ZASKLENÍ S TMELENOU SPÁROU, POHLEDOVÁ ŠÍŘKA SPÁRY 20mm, NÁPOJENÍ SKEL NA ROZÍCH SESTAVY F2 BEZE SLOUPKŮ (LEPENÝ ROH)
9. VNĚJŠÍ VÝPLNĚ OTVORŮ – SOUČINITEL PROSTUPU TEPLA SESTAVY SKEL $U=0,6W/m^2$, CELKOVÝ SOUČINITEL PROSTUPU TEPLA $U_k=0,8W/m^2K$
10. KRAJNÍ SKLA LEPENÁ S BEZPEČNOSTNÍ FÓLIÍ, VNĚJŠÍ SKLO KALENÉ, VNĚJŠÍ (EXTERIÉROVÉ), SKLA ČÍRÁ BEZ REFLEXE
11. OKNA V PROVEDENÍ SE SKRYTÝM KŘÍDLEM, OTVÍRÁVA DOWNTIT – OMEZOVAČ OTEVŘENÍ 20cm, UZAMÝKATELNÁ KLÍČKA, MOŽNOST UZAMČENÍ PŘI OTEVŘENÍ KŘÍDLA PRO ZAMEZENÍ NEOPRAVNĚNÉ MANIPULACE S OKNEM
12. S OHLEDEM NA MOŽNOST SPŮŠTĚNÍ NÁRAZOVÉHO VĚTRÁNÍ BUDOU VŠECHNA OTVÍRÁVÁ KŘÍDLA PLOCHY F2 (4ks) OPATŘENA UNIVERZÁLNÍM MAGNETICKÝM OKENNÍM KONTAKTEM, URČENÝM PRO ZAPŮSTNOU MONTÁŽ OKEN A DVEŘÍ – PŘIPOJENÍ – KABELM, POPLACHOVÝ VÝSTUP – NC KONTAKT, SCHVÁLENÍ – EN 50131–2–6 stupeň 2, třída IIIA, Vds G 196670 třída B, INCERT B–582–0013, SBSC 9–200, TŘÍDA 1/2, F&P, FG
13. ROZMĚRY PARAPETU U SESTAVY F3 BUDOU OVĚŘENY DLE SKUTEČNÉHO PROVEDENÍ HLINÍKOVÉ KONSTRUKCE A SKLENĚNÉ VÝPLNĚ
14. VEŠKERÉ BAREVNÉ ODSTÍNY (RÁMY, PŘEVODNÍ SKEL apod.), KOVÁNÍ atd. BUDOU PŘED VÝROBU PŘEDLOŽENY NA VZORCÍCH K ODSOUHLASENÍ V RÁMCI AD!
15. PROSKLENÁ PLOCHA F1+F2 MUSÍ SPLŇOVAT POŽADAVKY ČSN 743305 OCHRANNA ZABRDLÍ (2017)

±0,000=409,30 m n.m. B.p.v.

| | | | |
|--|---|---|---|
| Zodpovědný projektant | Vypracoval | Kontroloval |  PROFES PROJEKT spol. s r.o. projektová a inženýrská činnost Vejřetřova 272, 511 01 Turnov tel: +420 318 851 e-mail: profesp@profesprojekt.cz www.profesprojekt.cz |
| Ing. Richard Müller | Ing. Michaela Brodská | Ing. Petr Chval | |
|  |  |  | |
| Místo: Liberec | Stavební úřad: Liberec | Stupeň | DPS |
| Objednatel: Technická univerzita v Liberci, Studentská 1402/2, Liberec | Datum | 01.2021 | |
| Ákoe: TECHNICKÁ UNIVERZITA V LIBERCI LABORATŮR KEZ SO-01 LABORATŮR KEZ D.1.1.01 ARCHITEKTONICKO-STAVEBNÍ ŘEŠENÍ | Číslo zakázky | 21016 | |
| Příloha: HLINÍKOVÉ VÝPLNĚ OTVORŮ | Měřítko | Výtisk č. | |
| | Příloha č. | D.1.1.01.b-16 | |